

Suche nach fehlerhaften E-Mail-Adressen

Vorbemerkung

Gelegentlich werden bei Schülern oder Erziehern fehlerhafte Erzieheradressen eingegeben. Nicht immer sind diese Adressen schnell und eindeutig konkreten Schülern oder Erziehern zuzuordnen.

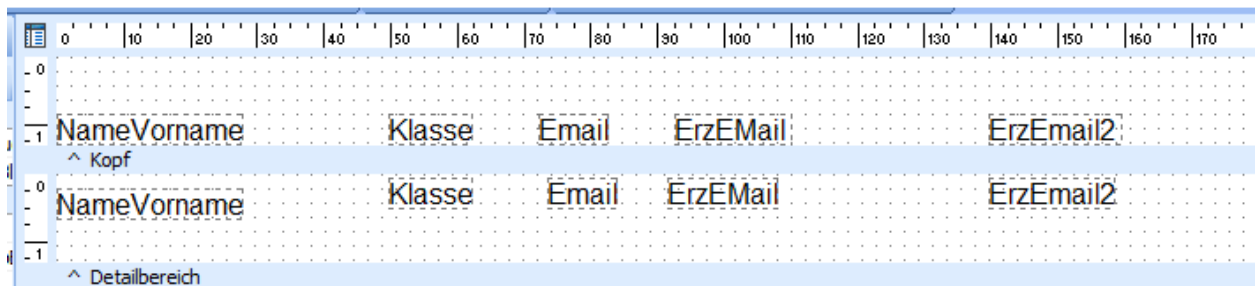
Derzeit gibt es keinen entsprechenden Filter in SchILD. Die Suche über eine Exceltabelle kann da Abhilfe schaffen.

Erstellung einer Exceltabelle durch Datenexport aus SchILD

Erstellen Sie einen einfachen Report mit den erforderlichen Datenfeldern:

Schueler:NameVorname; Schueler:Klasse; Schueler:Email; Erzieher:ErzMail; Erzieher:ErzMail2

Die entsprechenden Feldbenennungen stehen im Header des Reports, die Datenfelder darunter im Detailbereich..



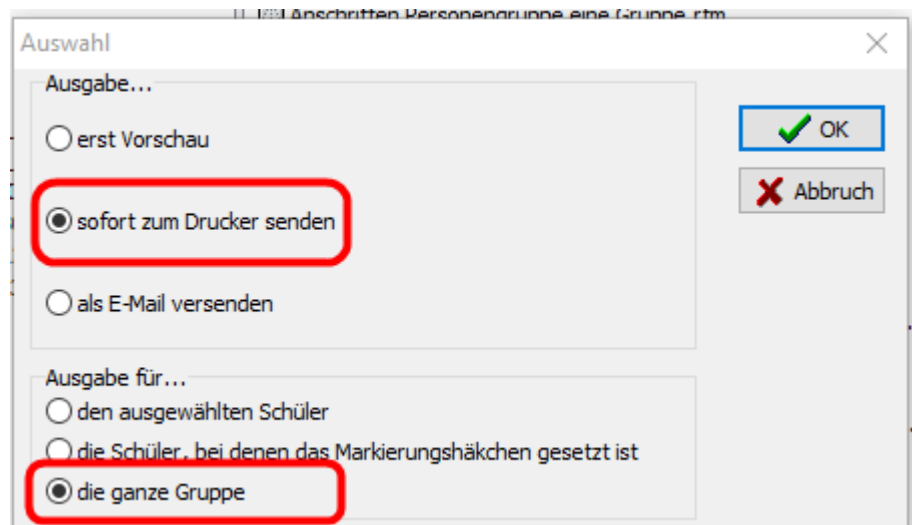
NameVorname	Klasse	Email	ErzEMail	ErzEmail2

Alternative: Download dieses Reports unter

http://www.schildhilfen.de/reports_rtm/vd_mailadressensuche.zip

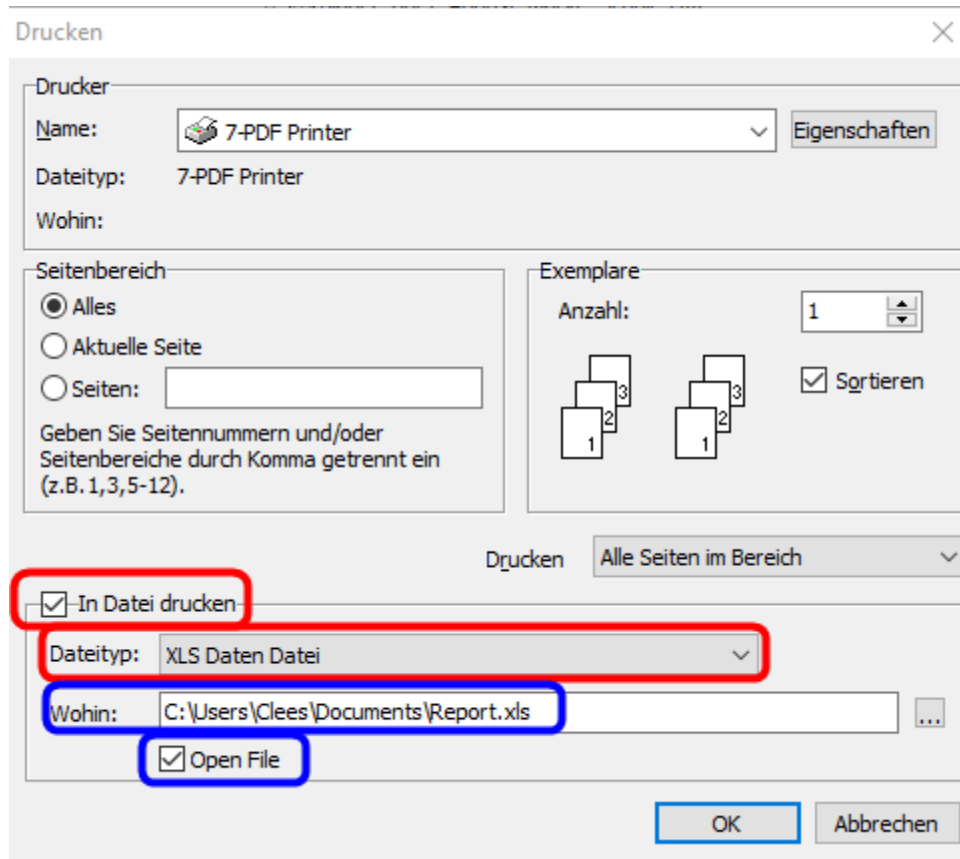
Rufen Sie diesen Report zum Druck auf:

Beachten Sie die im Bild angegebenen Einstellungen.



Datenexport in eine Exceltabelle

Drucken Sie die viele Seiten umfassende Liste nicht aus, sondern erzeugen Sie eine Excel-Tabelle!



Beachten Sie die im Bild angegebenen Einstellungen.

Wichtig: Beim Ausgabeformat in Excel gibt es zwei Angebote. Hier ist die Ausgabe der Daten in eine „XLS Daten Datei“ gefragt.

Legen Sie den Speicherort fest. Das Häkchen bei „Open File“ sollte dafür sorgen, dass Excel gestartet und die neue Datei sichtbar wird.

In der so entstandenen Excel-Tabelle können Sie mit der Excel-Suchfunktion sehr schnell und einfach nach der fehlerhaften E-Mail-Adresse suchen lassen.

Hinweis:

Diese Angaben beziehen sich auf SchILD Version 2.0.15.9.

Bedingt durch die Weiterentwicklungen von SchILD sind bei künftigen neueren Versionen Abweichungen im Arbeitsablauf und bei den einzelnen Auswahlfenstern möglich.