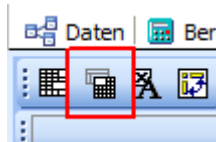


Gestaltung einer Tabelle mit DBTableGrid



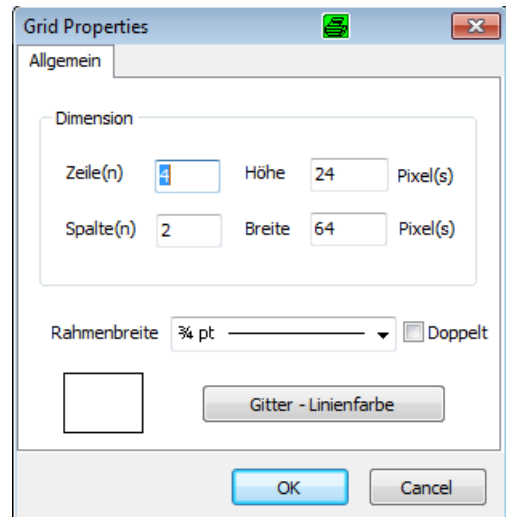
Mit dem Werkzeug *DBTableGrid* können Sie eine Tabelle anlegen, in die Sie Datenfelder direkt einfügen können.

Nach der Aktivierung des Werkzeugs klicken Sie in den Detailbereich. Damit wird ein Rahmen mit einer Tabelle mit zunächst zwei Feldern in einer Zeile angelegt.

Nach einem neuerlichen Klick mit der rechten Maustaste in das Tabellenfeld öffnet sich ein Menüfenster, in dem Sie u.a. weitere Spalten und Zeilen einfügen können.

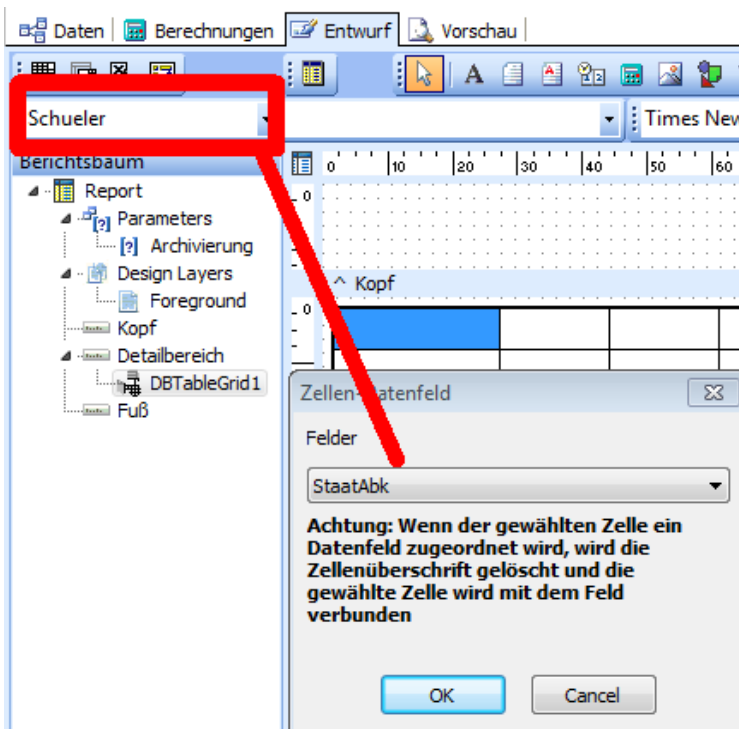
In diesem Menüfenster befindet sich auch der Aufruf der „**Eigenschaften**“ = „Grid Properties“.

Auch hier können Sie neue Spalten und Zeilen einfügen und zugleich die Standardgrößen sowie weitere Eigenschaften definieren.



Die **Eigenschaften der einzelnen Tabellenfelder** können Sie Ihren Vorstellungen entsprechend gestalten. Betätigen Sie gleichzeitig die **STRG- und die Shift-Tasten** und klicken Sie bei gedrückten Tasten das gewünschte Feld an bzw. fahren Sie mit der Maus über die gewünschten zusätzlichen Felder. Diese sind nun blau markiert.

Wenn Sie mit der rechten Maustaste in eines der so markierten Felder klicken, öffnet sich das bereits bekannte Menu, nun aber erweitert um zahlreiche vorher grau ausgeblendete Befehle.



Der Befehl „**Zelleigenschaften**“ öffnet ein Menü mit vielfältigen Möglichkeiten zur Gestaltung der Tabelle bzw. des Feldes. Hier sind Ihre Experimentierfreude und Ihr Spieltrieb gefragt, da die Vielfalt der Gestaltungsmöglichkeiten den Rahmen eines knappen Handzettels sprengen würde.

Der Befehl „**Datenfeld der Zelle**“ ermöglicht die direkte Eingabe eines Datenfeldes in das entsprechende Tabellenfeld. Die Datenquelle wird wie gewohnt in der Werkzeugleiste des Formulardesigners eingestellt. (siehe Bild – roter Rahmen)

Alle Datenfelder in einer Tabelle müssen aus derselben Pipeline stammen!

Bei Bedarf sind in einem Vordruck getrennte Tabellen für unterschiedliche Pipelines anzulegen.

Hinweise:

Diese Angaben beziehen sich auf SchILD Version 2.0.2.7 und die Formularverwaltung Version 1.18.3.98. Stand 12.12.2012.

Bedingt durch die Weiterentwicklungen von SchILD sind bei künftigen neueren Versionen Abweichungen im Arbeitsablauf und bei den einzelnen Auswahlfenstern möglich.